

COPYRIGHT © Hangzhou EZVIZ Software Co., Ltd.. ALL RIGHTS RESERVED.

Any and all information, including, among others, wordings, pictures, graphs are the properties of Hangzhou EZVIZ Software Co., Ltd. (hereinafter referred to as “EZVIZ”). This user manual (hereinafter referred to as “the Manual”) cannot be reproduced, changed, translated, or distributed, partially or wholly, by any means, without the prior written permission of EZVIZ. Unless otherwise stipulated, EZVIZ does not make any warranties, guarantees or representations, express or implied, regarding to the Manual.



### **About this Manual**

The Manual includes instructions for using and managing the product. Pictures, charts, images and all other information hereinafter are for description and explanation only. The information contained in the Manual is subject to change, without notice, due to firmware updates or other reasons. Please find the latest version in the EZVIZ™ website (<http://www.ezvizlife.com>).

### **Revision Record**

New release – January, 2019

### **Trademarks Acknowledgement**

 EZVIZ™,  and other EZVIZ's trademarks and logos are the properties of EZVIZ in various jurisdictions. Other trademarks and logos mentioned below are the properties of their respective owners.

### **Legal Disclaimer**

TO THE MAXIMUM EXTENT PERMITTED BY APPLICABLE LAW, THE PRODUCT DESCRIBED, WITH ITS HARDWARE, SOFTWARE AND FIRMWARE, IS PROVIDED “AS IS”, WITH ALL FAULTS AND ERRORS, AND EZVIZ MAKES NO WARRANTIES, EXPRESS OR IMPLIED, INCLUDING WITHOUT LIMITATION, MERCHANTABILITY, SATISFACTORY QUALITY, FITNESS FOR A PARTICULAR PURPOSE, AND NON-INFRINGEMENT OF THIRD PARTY. IN NO EVENT WILL EZVIZ, ITS DIRECTORS, OFFICERS, EMPLOYEES, OR AGENTS BE LIABLE TO YOU FOR ANY SPECIAL, CONSEQUENTIAL, INCIDENTAL, OR INDIRECT DAMAGES, INCLUDING, AMONG OTHERS, DAMAGES FOR LOSS OF BUSINESS PROFITS, BUSINESS INTERRUPTION, OR LOSS OF DATA OR DOCUMENTATION, IN CONNECTION WITH THE USE OF THIS PRODUCT, EVEN IF EZVIZ HAS BEEN ADVISED OF THE POSSIBILITY OF SUCH DAMAGES.

TO THE MAXIMUM EXTENT PERMITTED BY APPLICABLE LAW, IN NO EVENT SHALL EZVIZ'S TOTAL LIABILITY FOR ALL DAMAGES EXCEED THE ORIGINAL PURCHASE

#### PRICE OF THE PRODUCT.

EZVIZ DOES NOT UNDERTAKE ANY LIABILITY FOR PERSONAL INJURY OR PROPERTY DAMAGE AS THE RESULT OF PRODUCT INTERRUPTION OR SERVICE TERMINATION CAUSED BY: A) IMPROPER INSTALLATION OR USAGE OTHER THAN AS REQUESTED; B) THE PROTECTION OF NATIONAL OR PUBLIC INTERESTS; C) FORCE MAJEURE; D) YOURSELF OR THE THIRD PARTY, INCLUDING WITHOUT LIMITATION, USING ANY THIRD PARTY'S PRODUCTS, SOFTWARE, APPLICATIONS, AND AMONG OTHERS. REGARDING TO THE PRODUCT WITH INTERNET ACCESS, THE USE OF PRODUCT SHALL BE WHOLLY AT YOUR OWN RISKS. EZVIZ SHALL NOT TAKE ANY RESPONSIBILITIES FOR ABNORMAL OPERATION, PRIVACY LEAKAGE OR OTHER DAMAGES RESULTING FROM CYBER ATTACK, HACKER ATTACK, VIRUS INSPECTION, OR OTHER INTERNET SECURITY RISKS; HOWEVER, EZVIZ WILL PROVIDE TIMELY TECHNICAL SUPPORT IF REQUIRED. SURVEILLANCE LAWS AND DATA PROTECTION LAWS VARY BY JURISDICTION. PLEASE CHECK ALL RELEVANT LAWS IN YOUR JURISDICTION BEFORE USING THIS PRODUCT IN ORDER TO ENSURE THAT YOUR USE CONFORMS TO THE APPLICABLE LAW. EZVIZ SHALL NOT BE LIABLE IN THE EVENT THAT THIS PRODUCT IS USED WITH ILLEGITIMATE PURPOSES.

IN THE EVENT OF ANY CONFLICTS BETWEEN THE ABOVE AND THE APPLICABLE LAW, THE LATTER PREVAILS.

# Zawartość pakietu z produktem



Kamera



Podstawa



Zestaw wkrętów



Szablon otworów



Przewód zasilający



Zasilacz



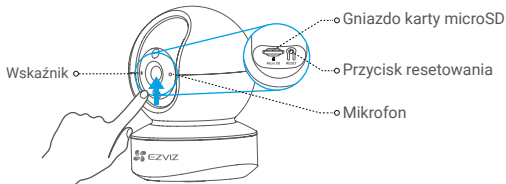
Informacje dotyczące przepisów



Podręcznik użytkownika

**i** Wygląd kamery jest zależny od modelu.

# Podstawowe informacje



## Nazwa

Wskaźnik

## Opis

- **Włączony (czerwony):** kamera jest uruchamiana.  
**Miga powoli (czerwony):** połączenie z siecią Wi-Fi nie powiodło się.  
**Miga szybko (czerwony):** błąd urządzenia (np. błąd karty microSD).
- **Włączony (niebieski):** przeglądanie lub odtwarzanie nagrań wideo w aplikacji EZVIZ.  
**Miga szybko (niebieski):** kamera jest gotowa do połączenia z siecią Wi-Fi.  
**Miga powoli (niebieski):** kamera działa prawidłowo.

Karta microSD  
(sprzedawana oddzielnie)

Przed użyciem karty należy ją zainicjować w aplikacji EZVIZ.

Przycisk resetowania

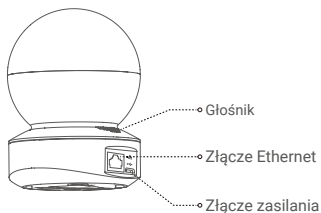
Naciśnij przycisk i przytrzymaj go przez 5 sekund, aby ponownie uruchomić urządzenie i ustawić wartości domyślne wszystkich parametrów.

Mikrofon

Rejestrowanie dźwięku.

Głośnik

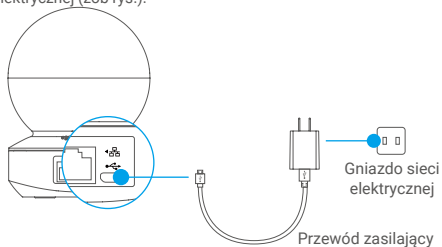
Odtwarzanie dźwięku.



## Konfiguracja

### 1 Podłączanie zasilania

Podłącz przewód zasilający do kamery, a następnie podłącz zasilacz do gniazda sieci elektrycznej (zob rys.).



- i** Szybkie miganie niebieskiego wskaźnika oznacza, że kamera jest włączona i gotowa do konfiguracji połączenia Wi-Fi.

## 2 Konfiguracja kamery

### 1. Utwórz konto użytkownika

- Połącz telefon komórkowy z siecią Wi-Fi 2,4 GHz.
- Znajdź aplikację „EZVIZ” w witrynie internetowej App Store lub Google Play™.
- Pobierz i zainstaluj aplikację EZVIZ.
- Uruchoń aplikację.
- Utwórz i zarejestruj konto użytkownika EZVIZ przy użyciu kreatora startowego.

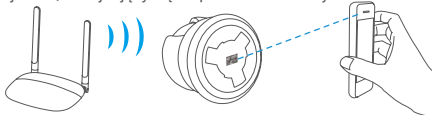
**i** Kamera obsługuje sygnały Wi-Fi w paśmie częstotliwości 2,4 GHz. Jeżeli masz router dwuzakresowy z niezależnymi sieciami 2,4 GHz i 5 GHz, pamiętaj, aby połączyć telefon z siecią 2,4 GHz.

### 2. Dodaj kamerę do aplikacji EZVIZ

- Zaloguj się do swojego konta przy użyciu aplikacji EZVIZ.
- Na ekranie głównym naciśnij przycisk „+” znajdujący się w prawym górnym rogu, aby przejść do ekranu skanowania kodów QR.



- Zeskanuj kod QR znajdujący się na podstawie kamery.



- Postępuj zgodnie z instrukcjami wyświetlanymi w kreatorze aplikacji EZVIZ, aby zakończyć konfigurację Wi-Fi.

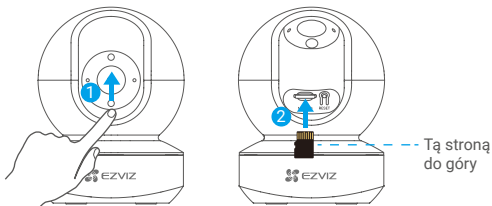
**i** W następujących sytuacjach naciśnij i przytrzymaj przycisk resetowania przez 5 s:

- Nie można połączyć kamery z siecią Wi-Fi.
- Chcesz wybrać inną sieć Wi-Fi.

# Instalacja (opcjonalna)

## 1 Instalowanie karty microSD (opcjonalne)

1. Obróć czaszę do góry, aby odsłonić gniazdo karty.
2. Umieść kartę microSD (sprzedawaną oddzielnie) w gnieździe karty, jak pokazano na poniższym rysunku.



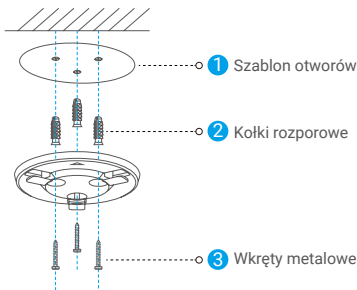
- i** Po zainstalowaniu karty microSD i przed jej użyciem należy zainicjować kartę w aplikacji EZVIZ.
3. W aplikacji EZVIZ naciśnij opcję **Storage Status (Stan pamięci)** w oknie ustawienia urządzenia, aby sprawdzić stan karty SD.
4. Jeżeli wyświetlany jest stan karty pamięci **Uninitialized (Niezainicjowana)**, wybierz kartę, aby ją zainicjować.
- i** Stan zostanie zmieniony na **Normal (Normalny)** i możliwy będzie zapis nagrań wideo.

## 2 Montaż podstawy

Kamerę można umieścić poziomo lub przymocować do sufitu. Poniżej przedstawiono montaż sufitowy.

- Należy upewnić się, że powierzchnia montażowa jest przystosowana do obciążenia trzykrotnie większego niż ciężar kamery.
- Nie wolno umieszczać kamery w miejscu, w którym intensywne światło będzie skierowane bezpośrednio na obiektyw kamery.

- Umieść szablon otworów w miejscu, w którym kamera zostanie zamocowana.
- (Tylko ściany/sufity cementowe) Wywierć otwory zgodnie z szablonem i umieść w nich trzy kołki rozporowe na wkręty.
- Przymocuj podstawę kamery trzema metalowymi wkrętami zgodnie z szablonem.

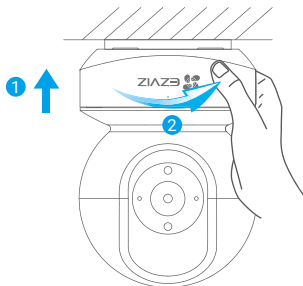


- Po przymocowaniu podstawy można usunąć szablon otworów.



### 3 Instalowanie kamery

Umieść kamerę na podstawie i obróć ją zgodnie z kierunkiem ruchu wskazówek zegara, tak aby została zablokowana w odpowiednim położeniu.



- i** Po zainstalowaniu kamery obróć obraz z kamery przy użyciu aplikacji EZVIZ.
- i** Aby uzyskać więcej informacji, skorzystaj z witryny internetowej [www.ezvizlife.com](http://www.ezvizlife.com).

## NARAŻENIE NA FALE RADIOWE

Pasma częstotliwości i dopuszczalne wartości graniczne znamionowej mocy promieniowanej (transmisja i/lub przewodzenie) tego urządzenia radiowego są następujące:

Pasmo

Wi-Fi 2,4 GHz

Częstotliwość

Od 2,412 GHz do 2,472 GHz

Moc promieniowana (EIRP)

60 mW